

Troppo riverbero nell'ambiente lavorativo? I vostri colleghi non riescono a concentrarsi sul proprio lavoro? La soluzione è ACOUSTIC PANEL.

>> Consulenza

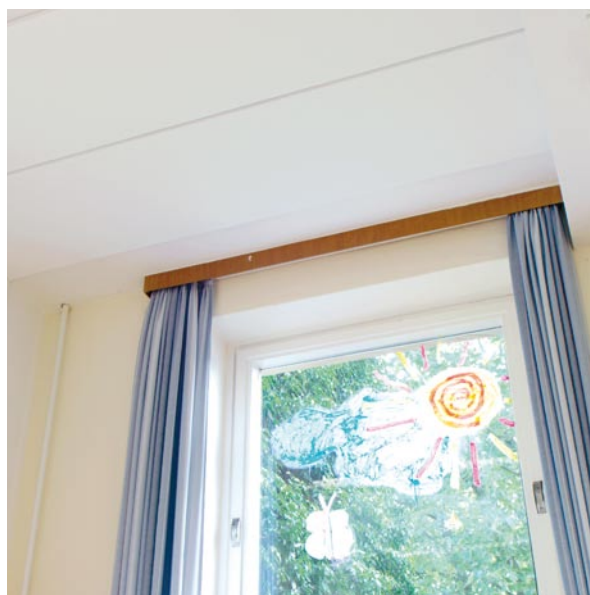
- Offriamo una consulenza telefonica personalizzata.
- In Internet sono disponibili istruzioni animate per il montaggio.

pinta acoustic gmbh
Otto-Hahn-Straße 7
82216 Maisach, Germania
info +49 (0)8141.88 88-222
fax +49 (0)8141.88 88-555
www.pinta-acoustic.it

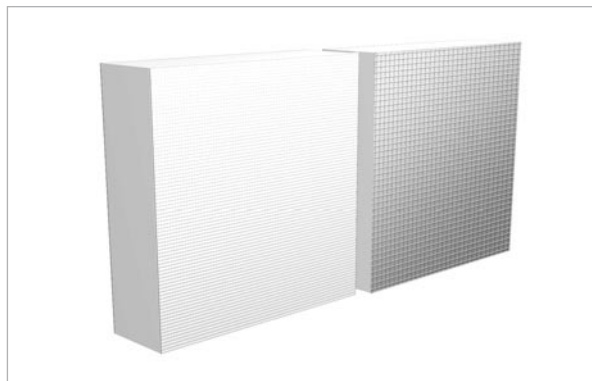
**ACOUSTIC PANEL: la soluzione per il soffitto e le pareti**

ACOUSTIC PANEL è un sistema ad alte prestazioni acustiche per il rivestimento di pareti e soffitti, che consente, in particolare, di migliorare la comprensione del parlato in ambienti chiusi.

Grazie ad un spessore ridotto ed ai buoni valori di assorbimento acustico nelle frequenze rilevanti del parlato, ACOUSTIC PANEL è la soluzione perfetta sia in edifici esistenti che di nuova realizzazione, oltre che in progetti di ristrutturazione. Il sistema ACOUSTIC PANEL comprende profili di giunzione e profili perimetrali molto eleganti, oltre a collanti specifici per l'adesione a qualunque tipo di fondo.

**>> Conoscete già l'alternativa?**

- pinta BALANCE controsoffitto a veletta
- pinta ELEGANCE controsoffitto a veletta
- pinta WHITELINE
- pinta BATTS
- pinta Sistema di profilati TT
- pinta Sistema di binari TT



Vantaggi offerti dal prodotto

- risparmio di spazio, grazie ad un eccezionale grado di assorbimento del materiale con spessore ridotto
- assorbimento acustico a banda larga
- estetica moderna ed elegante
- sicurezza, grazie agli adesivi acustici pinta funzionali e testati contro il fuoco
- profili accessori, come elementi di design per applicazioni nei giunti e nei bordi perimetrali
- ecologico, poiché privo di fibre minerali naturali ed artificiali, alogeni e CFC
- risparmio di costi grazie ad un'installazione facile e veloce, dovuta al peso ridotto del materiale
- possibilità di ottenere colorazioni personalizzate

Colori

pinta ACOUSTIC PANEL è disponibile nei seguenti colori:

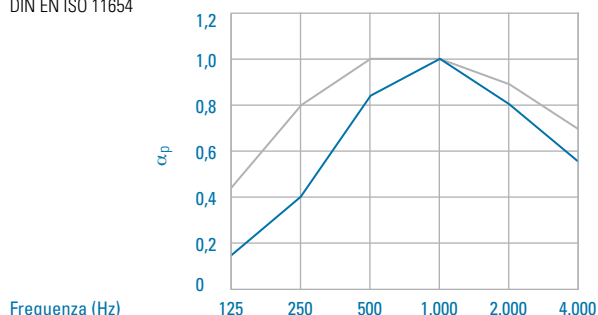


bianco

Dimensioni

1.230 x 615 mm, spessore: 30 mm
 2.480 x 615 mm, spessore: 30 mm
 3.000 x 615 mm, spessore: 30 mm

Grado di assorbimento acustico α_p , pinta ACOUSTIC PANEL, in base alla norma DIN EN ISO 11654



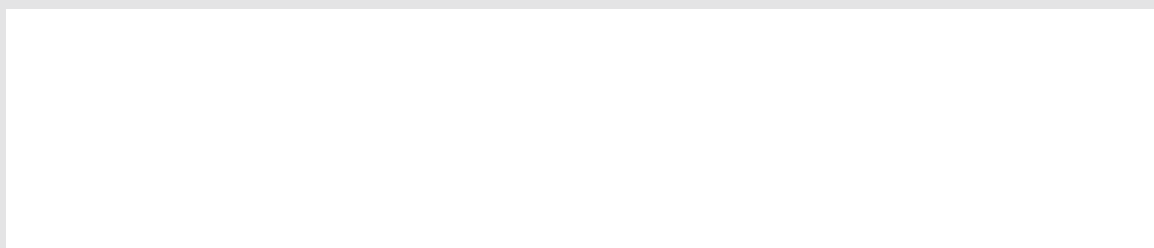
Spessore	125 Hz	250 Hz	500 Hz	1000 Hz	2000 Hz	4000 Hz
30 mm	α_p 0,15	0,40	0,85	1,00	0,80	0,55
60 mm	α_p 0,45	0,80	1,00	1,00	0,90	0,70

Dati tecnici ACOUSTIC PANEL

Proprietà	Norme	Descrizione
Materiale		resina melaminica con strato superficiale in tessuto non tessuto e strato posteriore in alluminio
Colore		bianco
Densità del materiale*	EN ISO 845	9,5 ± 1,5 kg/m³
Reazione al fuoco (per spessore di 30 mm)	DIN EN 13501 DIN 4102	C-s3, d0 B1 – Classe 1 (difficilmente infiammabile)
Certificazione edilizia (per spessore di 30 mm)		Z-56.278-3468
Reazione al fuoco (per spessore di 60 mm)	DIN EN 13501 DIN 4102	D-s3, d0 B2 – Classe 2 (normalmente infiammabile)
Certificazione edilizia (per spessore di 60 mm)		Z-56.278-3472
Stabilità a temperatura a lungo termine		60 °C
Stabilità a temperatura a breve termine		80 °C

* Con riferimento alla norma EN ISO 845, determinata in base a campioni di prova con le seguenti dimensioni minime: 250 x 250 x 250 mm.

1.230 x 615 mm, spessore: 60 mm
 2.480 x 615 mm, spessore: 60 mm
 3.000 x 615 mm, spessore: 60 mm





Si consiglia di effettuare una prova d'incollaggio, visto che la precisa composizione della superficie del fondo deve essere sempre verificata sul luogo. Le superfici devono essere lisce, pulite, asciutte, stabili e prive di polvere, olio e cera. In particolare, devono essere rimosse carte da parati e mani abbondanti di verniciatura. Le superfici con stabilità insufficiente, come ad esempio intonaci sabbiosi, devono essere pre-trattate utilizzando del primer, disponibile in commercio, diluito in acqua nel rapporto di 1:1. Superfici irregolari devono essere rese uniformi e lisce.

Tabella fondi

Fondi	Adesivo acustico S	Adesivo acustico D
Acciaio	■	
Acciaio zincato	■	
Alluminio	■	
Vetro	■	
PVC	■	
Calcestruzzo		■
Legno		■
Laterizio		■
Gesso		■
Cartongesso	■ (con riserva)	■ (con riserva)
Fibrocemento		■
Muratura		■

Dati tecnici Adesivo acustico D5 e D20

Proprietà	Descrizione / Valore
Materiale	Resina acrilica in dispersione con sostanze aggiunte
Componenti	1 componente
Densità	ca. 1,7 g/cm ³
Reazione al fuoco	B1 – Classe 1 (difficilmente infiammabile)
Marcatura in base a - Decreto sulle sostanze pericolose su strada (GGVS) - Decreto sulle sostanze pericolose (GefStoffV)	Nessuna merce pericolosa Nessun obbligo di marcatura
Confezionato in	contenitore da 20 kg contenitore da 5 kg
Conservazione in magazzino	almeno 12 mesi in confezione originale
Stoccaggio	protetto dal gelo e temperature al di sotto di +30 °C
Temperatura di applicazione	da +5 °C a +25 °C
Quantità d'utilizzo / resa	da 1,2 a 1,5 Kg/m ² ca. con applicazione sull'intera superficie, in base al tipo di fondo
Spessore strato adesivo	max. 4 mm
Tempo di lavorabilità *	ca. 20 minuti
Tempo di aggiustabilità *	ca. 5 minuti
Tempo di indurimento (ca. 80% della messa in servizio)*	ca. 24 h
Tempo di indurimento (messa in servizio)*	ca. 14 giorni
Temperatura di esercizio	da 0 °C a +60 °C

* a +23 °C e u.r.a. 50 %.

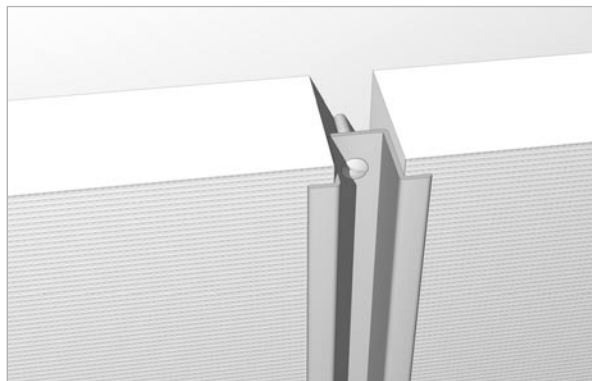
Dati tecnici Adesivo acustico S

Proprietà	Descrizione / Valore
Materiale	adesivo a base di polidimetilsilossano
Componenti	1 componente
Peso	ca. 1,04 g/ml
Marcatura in base a - Decreto sulle sostanze pericolose su strada (GGVS) - Decreto sulle sostanze pericolose (GefStoffV)	Nessuna merce pericolosa Nessun obbligo di marcatura
Confezionato in	Cartuccia 310 ml
Conservazione in magazzino	almeno 12 mesi in confezione originale
Stoccaggio	protetto dal gelo e temperature al di sotto di +30 °C
Temperatura di applicazione	da +5 °C a +40 °C
Quantità d'utilizzo / resa	ca. 0,5 cartucce/m ²
Spessore strato adesivo	da 2 a 3 mm
Tempo di aggiustabilità *	ca. 5 minuti
Tempo di indurimento (messa in servizio)*	ca. 24 h

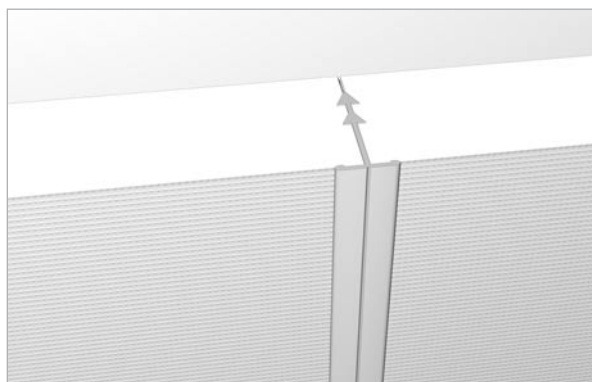
* a 23 °C e u.r.a. 50 %.

>> Domande più frequenti relative all'adesivo acustico S

- Distanza di applicazione senza profili: 20 mm
- L'adesivo acustico S è pronto all'uso
- Tempo di aggiustabilità degli elementi: 5 minuti
- Conservazione in magazzino: 12 mesi in confezione originale
- Quantità d'utilizzo: 0,5 cartucce/m²
- Temperatura di applicazione: da +5 a +40 °C
- Unità contenute nella confezione: 2 o 12 pz./cartone



Giunto con profilo a cappello



Giunto con profilo a T scanalato



Giunto con profilo a T standard

Consigli per il montaggio

Applicazione senza profili pinta ACOUSTIC PANEL

Si consiglia di utilizzare l'adesivo acustico pinta D per l'incollaggio dei pannelli pinta ACOUSTIC PANEL a soffitto ed a parete su superfici porose, come legno, muratura o calcestruzzo. Per applicazioni su superfici non porose, si consiglia invece l'impiego dell'adesivo acustico pinta S. Entrambi i collanti sono stati certificati per funzionalità e contro il fuoco in combinazione con i sistemi pinta ACOUSTIC PANEL a soffitto ed a parete (classe B1, in base alla norma DIN 4102). Gli elementi vanno incollati al fondo lasciando una fuga. I pannelli possono essere facilmente tagliati su misura con un taglierino.

Applicazione con profili pinta ACOUSTIC PANEL

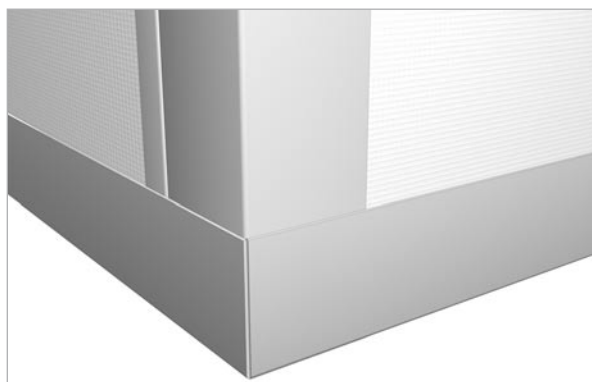
I pannelli ACOUSTIC PANEL per incollaggio a soffitto e a parete vengono applicati come descritto sopra, ma lasciando una fuga tra di essi di 2 mm, in modo tale da poter inserire facilmente i profili e da coprire completamente il bordo dei pannelli. I profili pinta ACOUSTIC PANEL vengono inseriti nei giunti tra i pannelli. I profili tipo 1 (standard a T) e profili tipo 2 (scanalati a T) vengono montati semplicemente tra i pannelli ACOUSTIC PANEL applicando uno strato sottile di adesivo acustico pinta S in corrispondenza delle linguette interne. I profili tipo 3 (a cappello) vengono avvitati direttamente a parete o a soffitto. I fori al centro dei profili consentono un avvitamento in modo veloce e diretto. In questo caso i pannelli ACOUSTIC PANEL devono essere posati con una fuga di circa 14 mm ed è necessario verificare che i bordi dei profili a cappello rivestano completamente i bordi dei pannelli.

>> Domande più frequenti relative all'adesivo acustico D

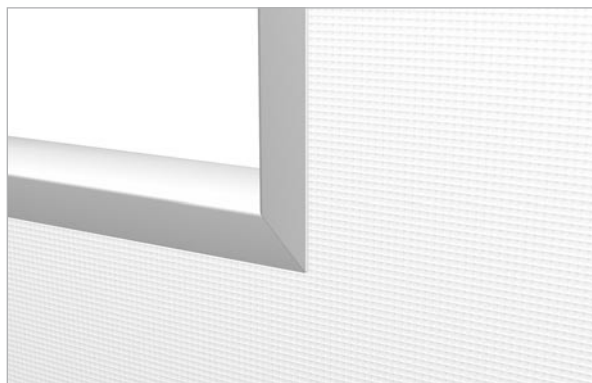
- Distanza di applicazione senza profili: 20 mm
- L'adesivo acustico D è pronto all'uso
- Tempo di aggiustabilità degli elementi: 5 minuti
- Conservazione in magazzino: 12 mesi in confezione originale
- Quantità d'utilizzo prevista: da 1,2 fino a 1,5 kg/m² con applicazione sull'intera superficie
- Temperatura di applicazione: da +5 a +25 °C
- Confezionato in contenitori da 5 e 20 kg



Dettaglio angolo esterno



Dettaglio collegamento pavimento / angolo esterno

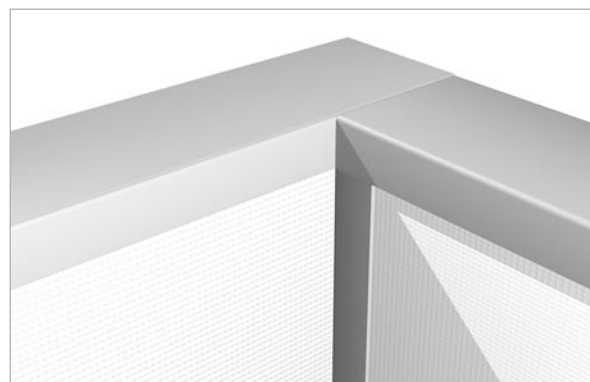


Dettaglio di raccordo alla finestra

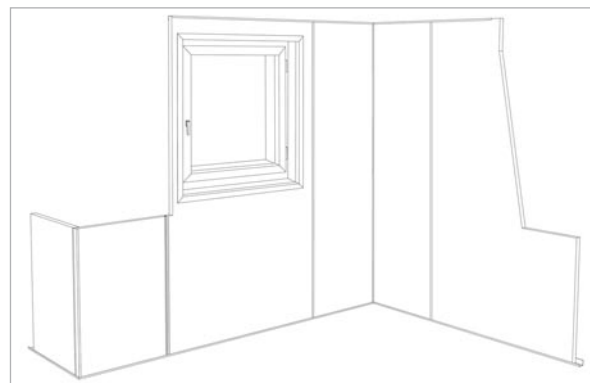
Per quanto riguarda il raccordo tra gli elementi ai bordi, si consiglia di adottare profili perimetrali ACOUSTIC PANEL.

Dovrà essere posta particolare attenzione alle caratteristiche d'incollaggio degli adesivi da utilizzare (vedere adesivi acustici).

Durante tutte le operazioni è consigliabile utilizzare guanti puliti (in cotone).



Dettaglio angolo interno



Esempio di montaggio

>> Nota bene

Tutte le specifiche dei prodotti rispecchiano le nostre conoscenze ed esperienze attuali. Per applicazioni in condizioni differenti, il contenuto non è vincolante e non costituisce garanzia delle caratteristiche.

Ci riserviamo il diritto di apportare senza preavviso modifiche tecniche sulla base del progresso scientifico e tecnologico.

Lista di controllo

Materiale

- pinta ACOUSTIC PANEL è un prodotto composto da un'anima in willtec, espanso a base di resina melamminica, uno strato superficiale in tessuto non tessuto con proprietà acustiche ed uno strato posteriore di rivestimento in alluminio.

Certificazione edilizia ACOUSTIC PANEL con spessore di 30 mm: Z-56.278-3468.

Classe di reazione al fuoco in base alla norma DIN EN 13501-1: C-s3, d0.

Certificazione edilizia ACOUSTIC PANEL con spessore di 60 mm: Z-56.278-3472.

Classe di reazione al fuoco in base alla norma DIN EN 13501-1: D-s3, d0.

Dimensioni

- 1.230 x 615 mm Spessore: 30 mm
 2.480 x 615 mm Spessore: 30 mm
 3.000 x 615 mm Spessore: 30 mm

- 1.230 x 615 mm Spessore: 60 mm
 2.480 x 615 mm Spessore: 60 mm
 3.000 x 615 mm Spessore: 60 mm

- Dimensioni speciali:
_____ x _____ mm, spessore: _____ mm

- Colorazione della superficie simile
RAL _____

Profili in tonalità E6EV1 (alluminio naturale)

- Profilo a T standard (profilo 1) 3.000 x 12 x 25 mm
 Profilo a T scanalato (profilo 2) 3.000 x 12 x 25 mm
 Profilo a cappello (profilo 3) 3.000 x 23 x 16 mm

- Profilo perimetrale (per ACOUSTIC PANEL
Spessore: 30 mm) 3.000 x 33 x 10 mm

- Profilo perimetrale (per ACOUSTIC PANEL
Spessore: 60 mm) 3.000 x 63 x 10 mm

Profili in tonalità RAL 9016 (bianco)

- Profilo a T standard (profilo 1) 3.000 x 12 x 25 mm

- Profilo a T scanalato (profilo 2) 3.000 x 12 x 25 mm

- Profilo a cappello (profilo 3) 3.000 x 23 x 16 mm

- Profilo perimetrale (per ACOUSTIC PANEL
Spessore: 30 mm) 3.000 x 33 x 10 mm

- Profilo perimetrale (per ACOUSTIC PANEL
Spessore: 60 mm) 3.000 x 63 x 10 mm

Adesivi

- Adesivo acustico pinta D

Per fondi porosi, come ad es. calcestruzzo, intonaci in calce e cemento, gesso, cartongesso, pannelli in legno e in truciolato.

- Adesivo acustico pinta S

Per fondi non porosi come lamiera d'acciaio, lamiera d'alluminio, vetro e PVC.

>> Contatti / Richieste

Timbro dell'azienda:

Quantità:

m²

pinta acoustic gmbh
Otto-Hahn-Straße 7
82216 Maisach, Germania
tel. +49 (0)8141.88 88-0
fax +49 (0)8141.88 88-555